

Aleksandra Godlewska- Szulc

*Zeszyt ćwiczeń
do
kształcenia słuchu
dla klasy III*

Imię _____

Nazwisko _____

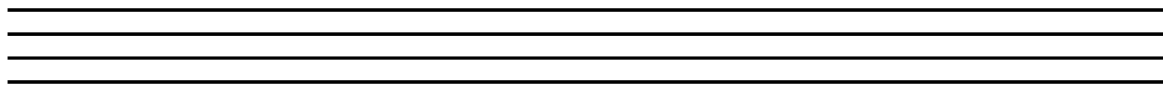
SPRAWDŹ CO PAMIĘTASZ

G A M Y

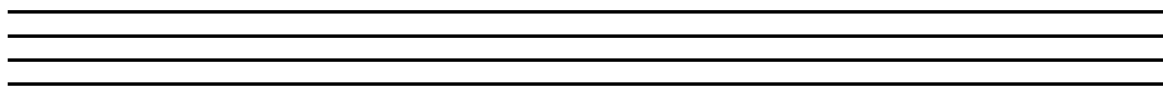
1. Zapisz na pięciolinii następujące gamy:

- gamę F – dur
- gamę D – dur.

Zastosuj znaki przykluczowe. Zaznacz w gamach tetrachordy i półtony.

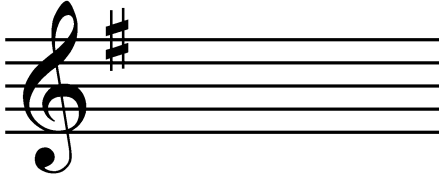
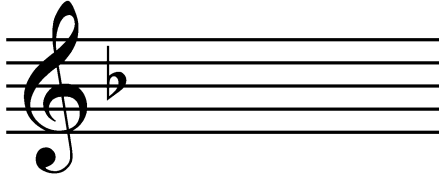
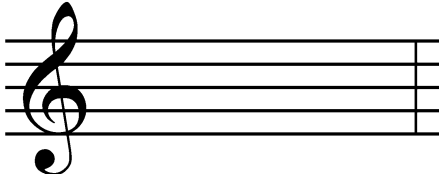
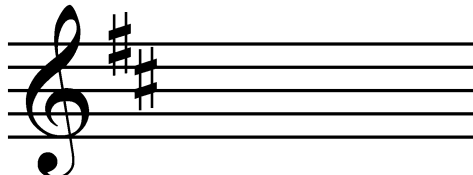


Gama F- dur

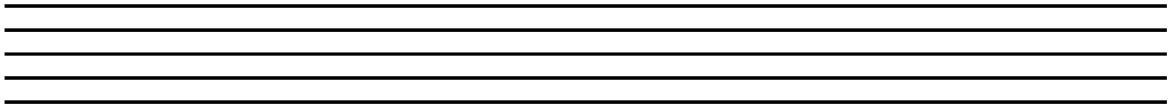


Gama D-dur

2. Jaka tonacja określają poniższe znaki przykluczowe?

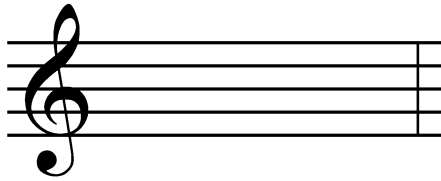
 _____	 _____
 _____	 _____

3. Zapisz triadę G –dur. Znak chromatyczny zapisz prawidłowo przy kluczu, podpisz trójdźwięki (T S D) i wstaw odpowiednie metrum



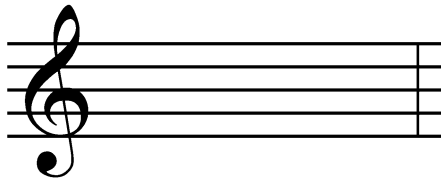
4. Zapisz trójdźwięk, który jest:

- S w tonacji F- dur.



Pamiętaj o prawidłowym
umieszczeniu znaków
przykluczowych.

- D w tonacji D –dur

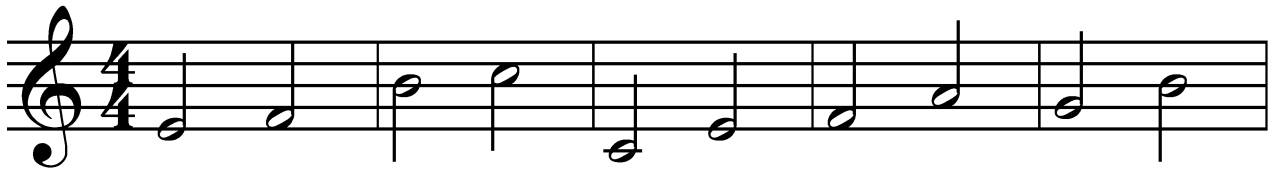


- T w tonacji G - dur

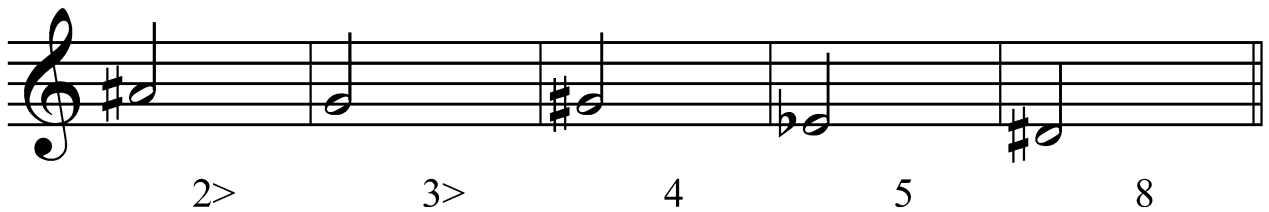
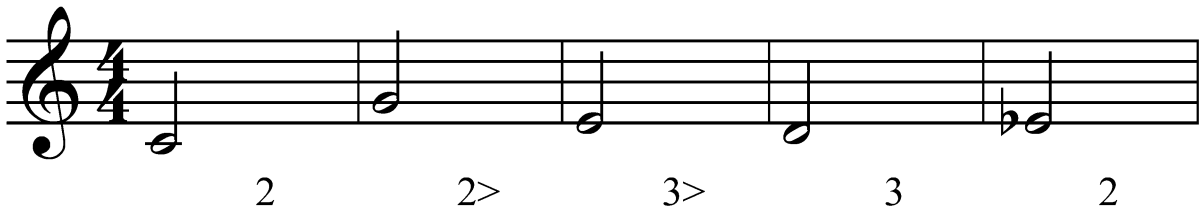


INTERWAŁY

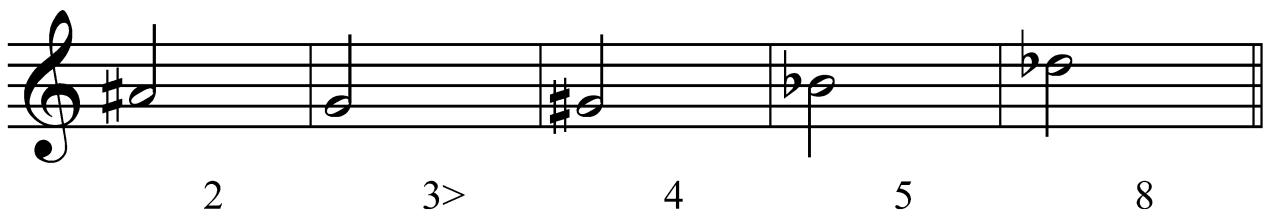
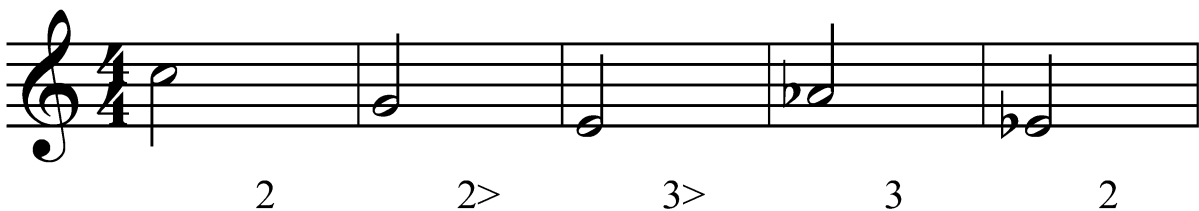
1. Podpisz interwały



2. Zbuduj interwały od podanych dźwięków w górę.



3. Zbuduj interwały od podanych dźwięków w dół.

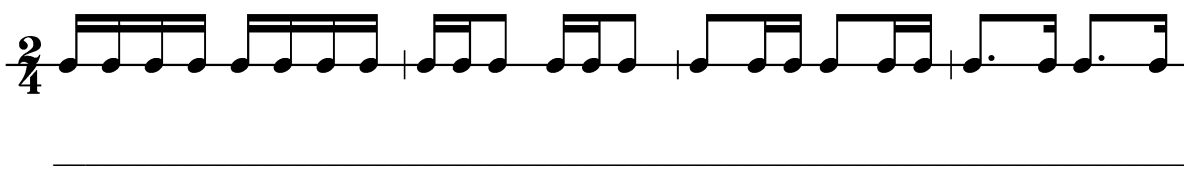


4. Określ interwały w melodii.

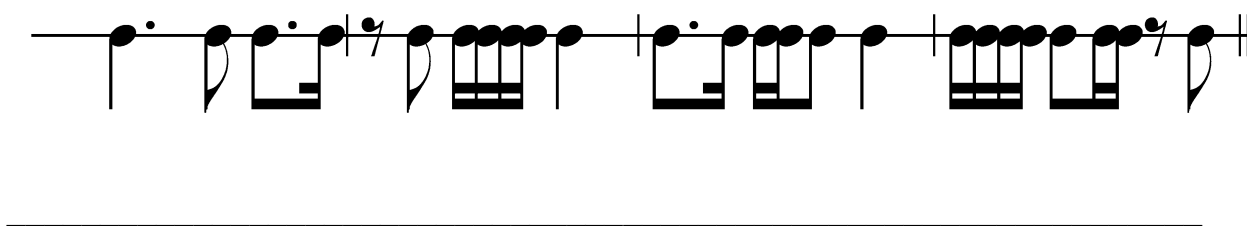


GRUPY SZESNASTKOWE

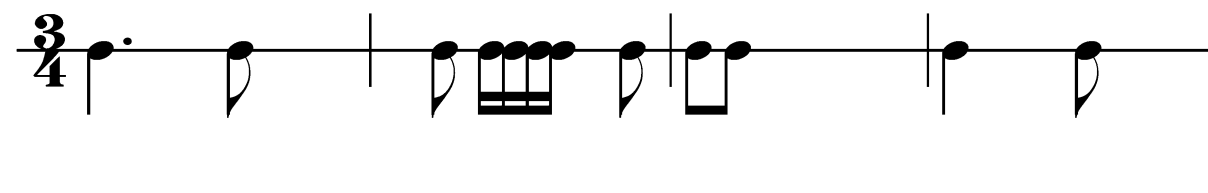
1. Podpisz ćwierćnuty pod grupami szesnastkowymi.



2. Podpisz miary taktu i wstaw odpowiednie oznaczenie taktowe.



3. Podpisz miary taktu i wstaw odpowiednie pauzy.



PRZEDTAKT

1. Uzupełnij zdania. Pomogą Ci w tym wyrazy umieszczone w ramce.

Przedtakt to _____ takt

_____ utwór. Przedtakt

składający się z _____ miary taktu

lub jej _____ to odbitka.

Przedtakt powoduje _____ ostatniego

_____ utworu. Takt ten jest skrócony o

wartość _____.

rozpoczynający, ostatniej, niepełny, części,
przedtaktu, taktu, skrócenie

2. Podpisz miary taktu



3. Który z podanych niżej przykładów jest zapisany prawidłowo?

Przykład 1

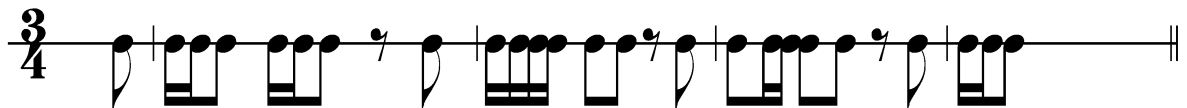


Przykład 2



Prawidłowo zapisany jest przykład _____

4. Uzupełnij odpowiednimi wartościami ostatni takt.



G A M A M O L O W A

P o m y ł k a

A. Godlewska-Szulc

Dziś sąsiadka mnie spotkała i tak do mnie zagadała:



*Pani Gamo witam, witam i przepraszam, że się pytam,
lecz ciekawość jest silniejsza. Moja córka, ta najmniejsza
była wczoraj na spacerze.*

*Patrzy, a tu na rowerze Pani jedzie pani Gamo,
więc się dziecko kłania samo.*

*Pani jej nie odpowiada! Przecież tak, to nie wypada!
Gdzie są dobre obyczaje?! Jaki przykład Pani daje?!*



*Ja nie jeżdżę na rowerze i nie byłam na spacerze.
Córki Pani nie spotkałam, więc się jej nie odklaniałam.
Sprawa jednak bardzo prosta, bo to była moja siostra.
Nawet do mnie i podobna, ale jakby mniej pogodna.
Ja nazywam się durowa ona przecież jest molowa.*

***Powód tej pomyłki taki,
mamy takie same znaki.***



*Choć jesteśmy spokrewnione i bardzo zaprzyjaźnione,
moja siostra jest odmienna: ja radosna i promienna
ona smętna rozmarzona często chodzi zamyślona.
Gdy więc córka się skłoniła, ona nie zauważyła,
dziecku nie odpowiedziała. Ot, i sprawa się wydała.*

Proszę córce wytłumaczyć, no a siostrze mej wybaczyć.

1. Uzupełnij zdania. Pomogą ci w tym wyrazy umieszczone w ramce.

Każda gama durowa ma swoją pokrewną

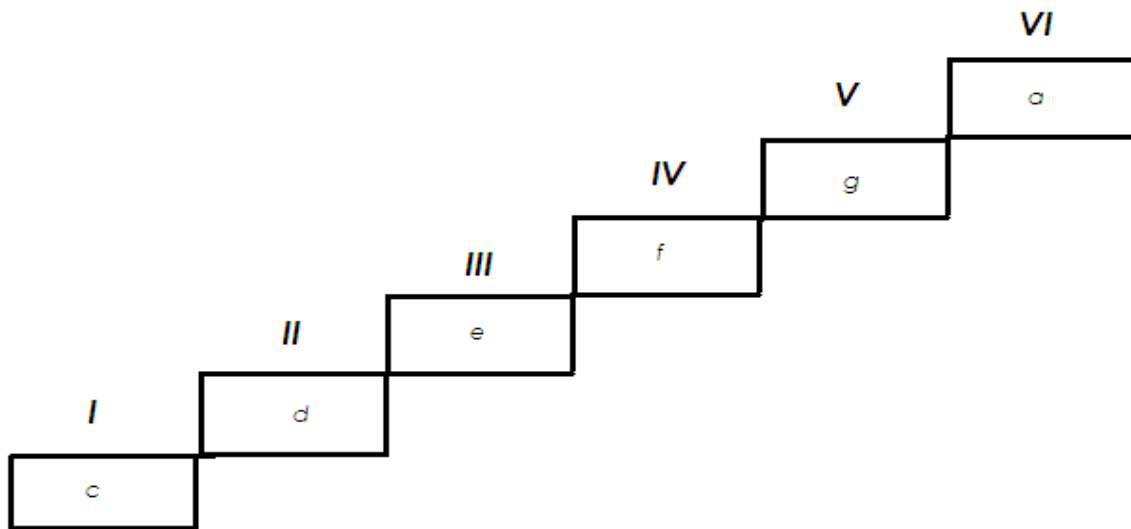
gamę _____ *posiadającą takie*

same _____ .

Pokrewną gamę molową buduje się od _____

stopnia gamy _____ .

durowej, przykluczowe, VI, znaki, molową



2. Połącz pokrewne gamy :

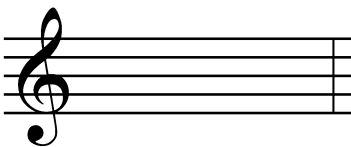
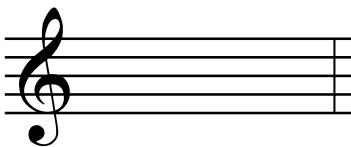
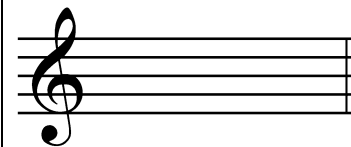



C – dur *e – moll*

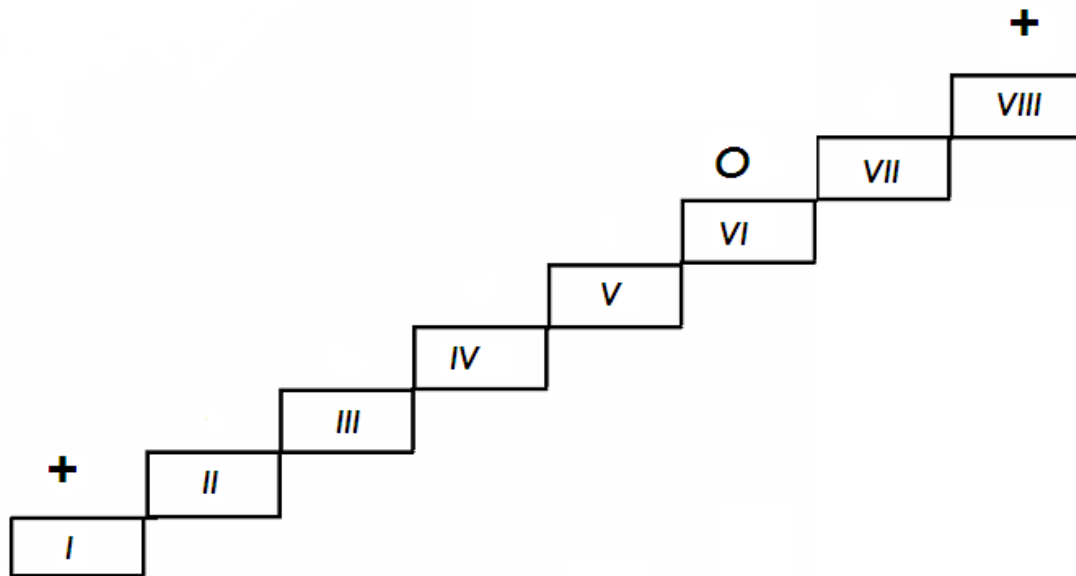
G – dur *d – moll*

F – dur *a – moll*

D – dur *h – moll*

3. Zapisz znaki przykluczowe następujących tonacji:

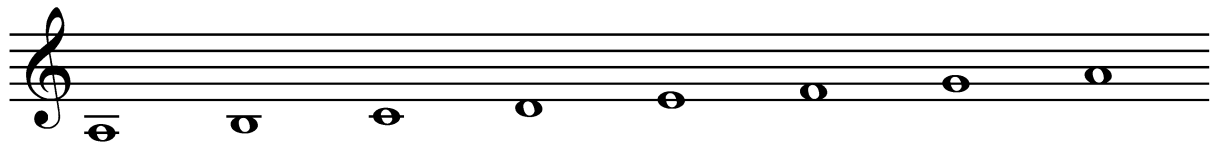
 <i>d- moll</i>	 <i>D-dur</i>	 <i>F-dur</i>
 <i>a-moll</i>	 <i>e- moll</i>	 <i>G-dur</i>



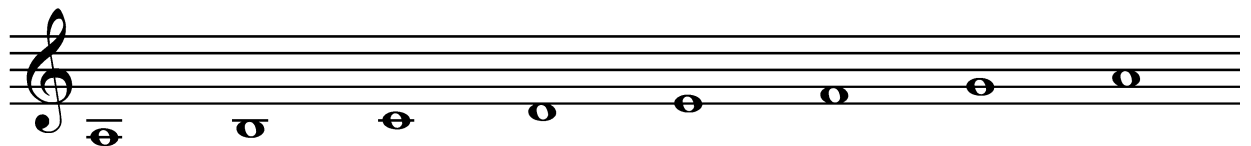
Gama a- moll
 Triada a- moll
 Utrwalenie się w tonacji za pomocą trójdzwięku
 tonicznego

1. Uzupełnij przykłady tak, aby stały się odmianami gamy a- moll:

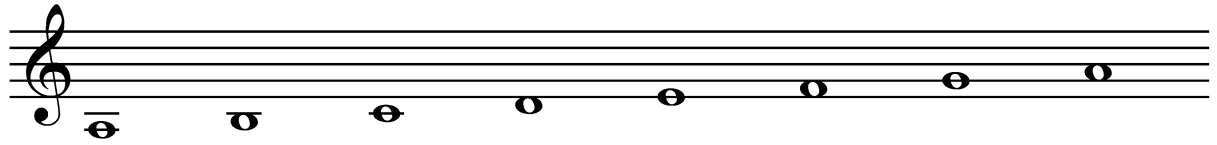
- *eolską (naturalną)*



- *harmoniczną (ma podwyższony VII stopień)*



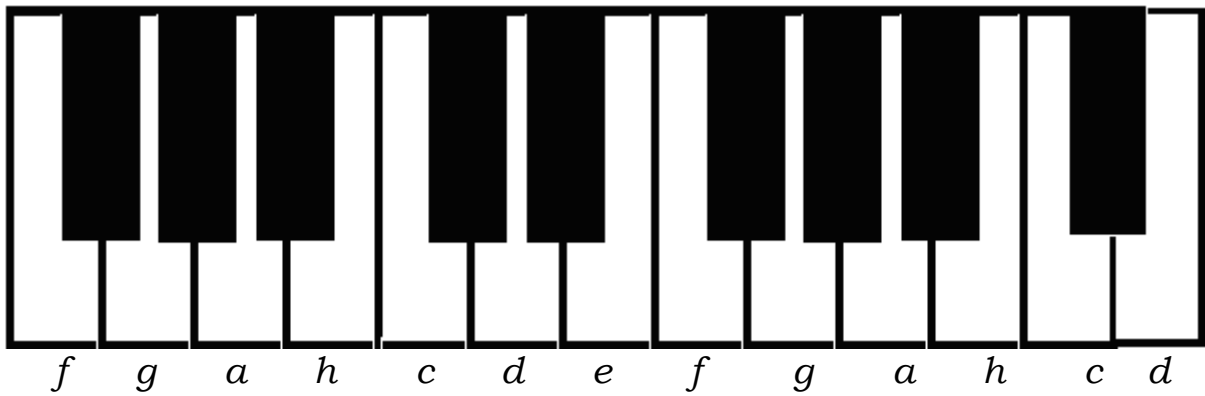
- *dorycką (ma podwyższony VI i VII stopień)*



- *melodyczną (w górę dorycka w dół eolska)*



2. Zaznacz w powyższych gamach a- moll tetrachordy i półtony.
Pomoże Ci w tym umieszczona poniżej klawiatura.



3. Którą z odmian gamy a-moll wykorzystuje melodia?



Jest to odmiana a-moll

4. Dokończ zdania. Pomogą Ci w tym wyrazy umieszczone w ramce.

Triadę harmoniczną w tonacjach molowych

budujemy zawsze na odmianie

gamy _____ .

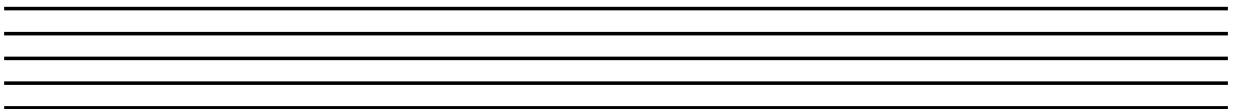
Tonika i _____ *są trójdźwiękami*

_____ *a dominanta jest*

zawsze _____ .

subdominanta , molowymi, molowej harmoniczej, durowa

5. Zapisz triadę a- moll. Zastosuj odpowiednie oznaczenie taktowe oraz podpisz funkcje trójdźwięków. (°T, °S, D)



6. Uzupełnij ćwiczenia tak, aby powstało utrwalenie się w tonacji a- moll za pomocą trójdźwięku tonicznego ($^{\circ} T I VII II I$).

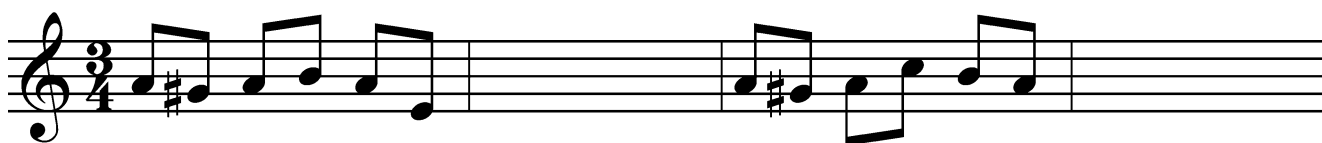


Trójdźwięk toniczny otocz kółkiem.

7. Znajdź w melodii trójdźwięki triady a- moll i podpisz je ($^{\circ}T$, $^{\circ}S$, D).



8. Uzupełnij melodię trójdźwiękami triady a-moll



$^{\circ}S \uparrow$

$D \downarrow$




$^{\circ}T \downarrow$

$D \uparrow$

9. Zbuduj interwały zgodnie ze wskazanym kierunkiem w ten sposób, aby drugi dźwięk tworzący interwał był jednocześnie początkowym dźwiękiem następnego interwału.

Np.



2 ↑ 4 ↓

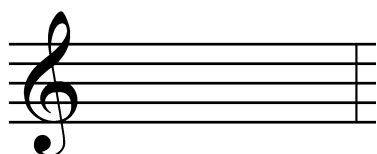
a. Dźwięk początkowy c¹



4 ↑ 3 ↑ 2 > ↑ 4 ↓

2 ↑ 5 ↓ 3 ↑ 2 > ↑

- b. Zapisz prawidłowo znak przykluczowy odpowiedni dla tej melodii.



Jest to tonacja _____

c. Dźwięk początkowy d¹

4↑ 3↑ 2>↑ 4↓



2↑ 5↓ 3↑ 2>↑

d. Zapisz prawidłowo znak przykluczowy odpowiedni dla tej melodii

Jest to tonacja _____







10. Określ tonację melodii i podpisz w niej interwały





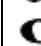

Jest to tonacja _____

Takt

 pauza ćwierćnutowa z kropką


Jakie to metrum ?

Uzupełnij tabelkę. Pokoloruj okienka, w których znajdują się takty proste.

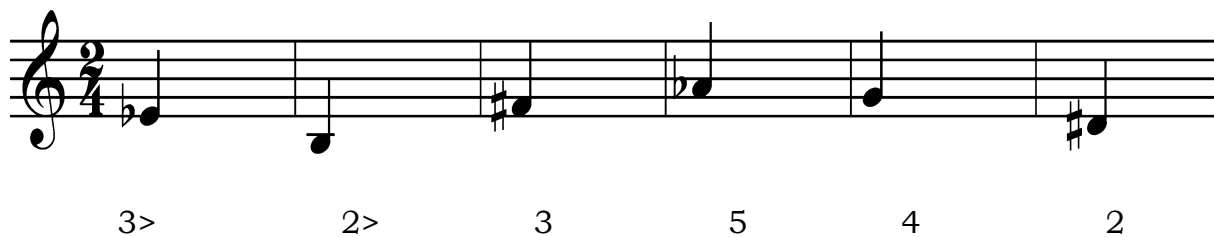
4 	5 	6 	6 	4 	2 
4 4					

3 	3 	2 	2 	3 	5 

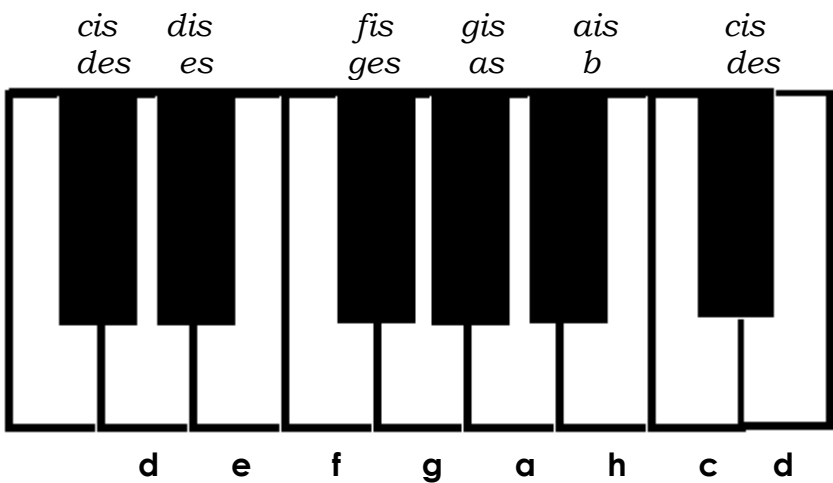
Takt prosty to takt, którego górna część oznaczenia taktowego

wraża się liczbą _____ lub _____ .

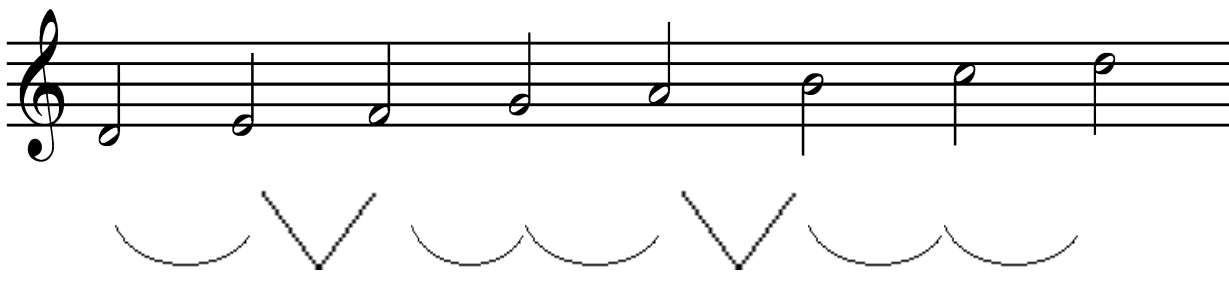
6. Zbuduj interwały od podanych dźwięków w dół



Gama d- moll
 Triada d- moll
 Utrwalenie się w tonacji za pomocą trójdźwięku tonicznego



W zadaniu zaznaczono te miejsca, w których gama d-moll eolska powinna mieć półtony. Dodaj odpowiedni znak



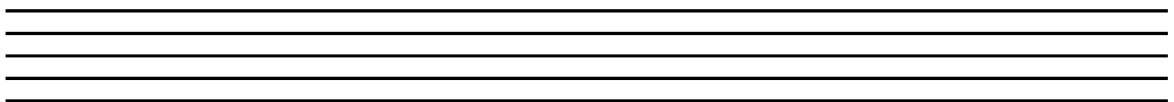
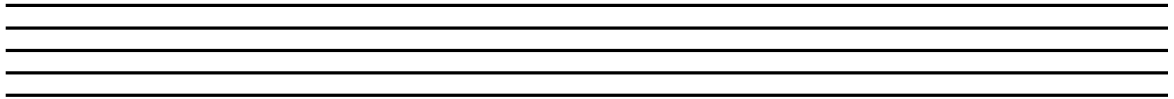
- *harmoniczna*



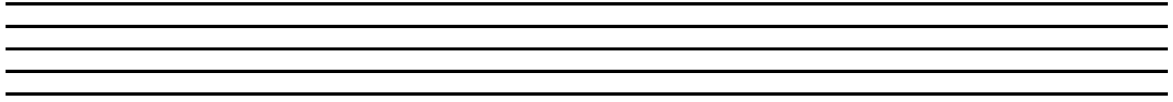
- *dorycka*



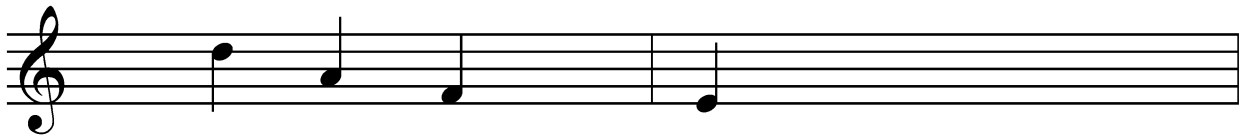
1. Zapisz gamę d- moll we wszystkich odmianach ze znakiem przy kluczu. W odmianie harmonicznej otocz kółkiem VII stopień (dźwięk prowadzący) i II stopień gamy.



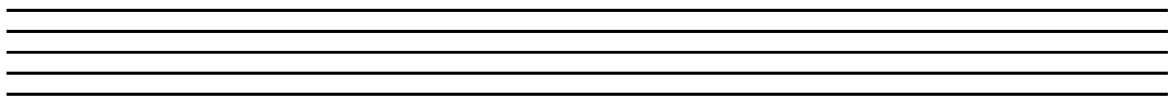
2. Zapisz triadę d- moll. Pamiętaj o prawidłowym zapisaniu znaku przy kluczu, o odpowiednim oznaczeniu taktowym oraz o podpisaniu funkcji trójdźwięków.



3. Uzupełnij ćwiczenia tak, aby powstało utrwalenie się w tonacji d- moll za pomocą trójdźwięku tonicznego (opisanie toniki). Trójdźwięk toniczny otocz kółkiem.



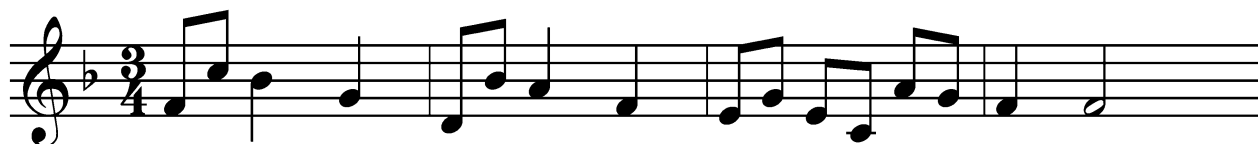
4. Zapisz opisanie toniki. °T I II VII I
Nie zapomnij o odpowiednim znaku i metrum.



5. Określ tonacje poniższych fragmentów.



Jest to tonacja _____



Jest to tonacja _____

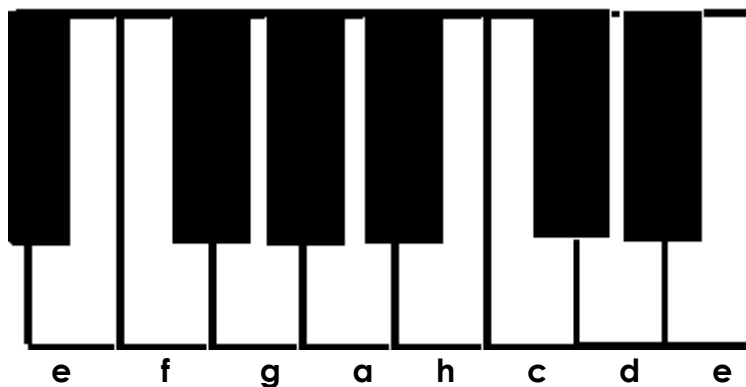


Jest to tonacja _____

❖ Usłyszysz cztery gamy. Uzupełnij zapis odpowiednimi znakami.

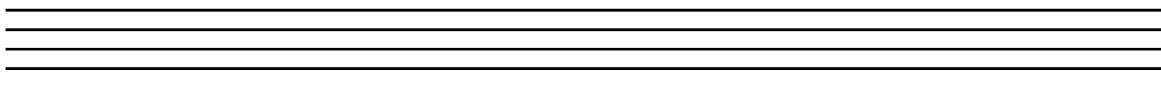


Gama e- moll
Triada e- moll
Utrwalenie się w tonacji za pomocą trójdźwięku
tonicznego

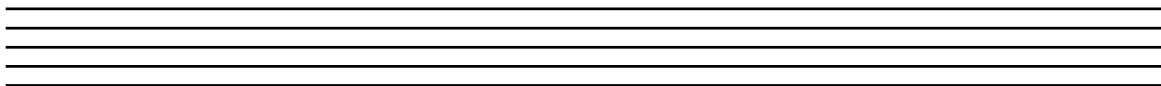


1. Zapisz gamę e- moll w podanych niżej odmianach.
Podziel ją na tetrachordy i zaznacz półtony.

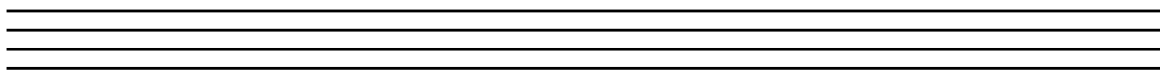
- *eolska (naturalna)*



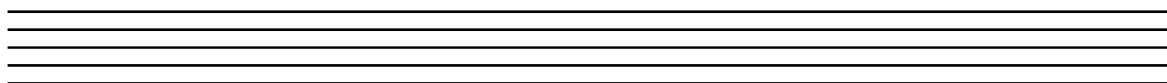
- *harmoniczna*



- *dorycka*



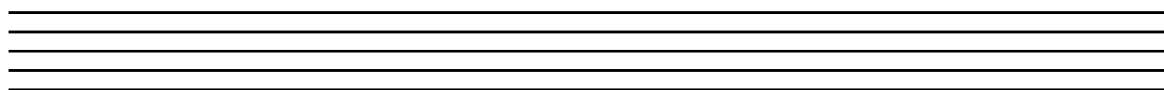
2. Zapisz triadę e- moll. Pamiętaj o prawidłowym zapisaniu znaku przy kluczu, o odpowiednim oznaczeniu taktowym oraz o podpisaniu funkcji trójdźwięków.



3. Uzupełnij ćwiczenie tak, aby powstało utrwalenie się w tonacji e- moll za pomocą trójdźwięku tonicznego. Trójdźwięk toniczny otocz kółkiem. Pamiętaj, że opisanie toniki opiera się na gamie harmoniczej. Zwróć uwagę na metrum.



4. Zapisz opisanie toniki w tonacji e- moll (°T I VII II I) . Nie zapomnij o odpowiednim znaku i metrum.



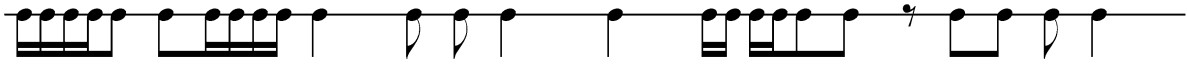
5. Określ tonacje poniższych fragmentów. Podpisz interwały.



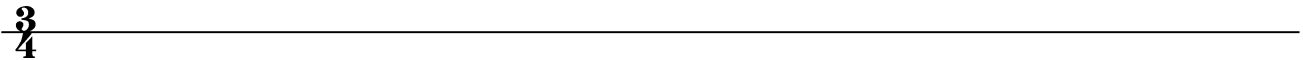
Jest to tonacja _____

3. Na jakie metrum wskazuje grupowanie wartości?

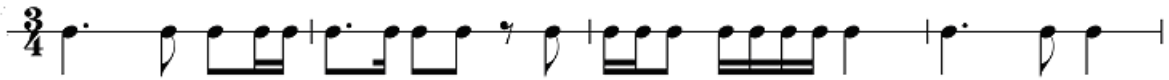
- wstaw odpowiednie oznaczenie taktowe i podziel na takty



- Zapisz powyższy rytm w podanym metrum

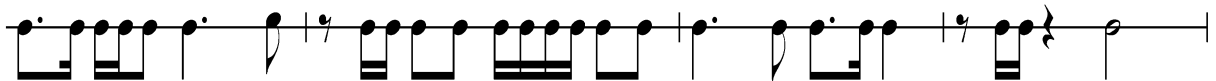


4. Podpisz miary taktu

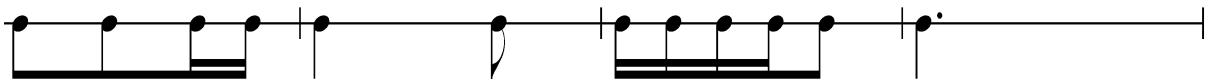


5. Wstaw odpowiednie metrum. Zwróć uwagę na to jak są pogrupowane wartości.

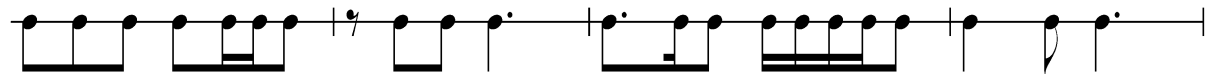
-



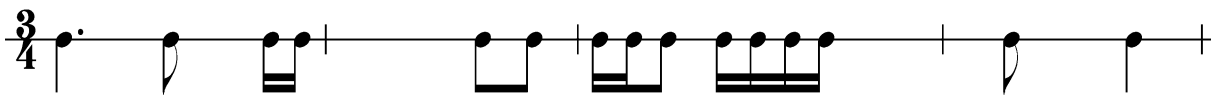
-



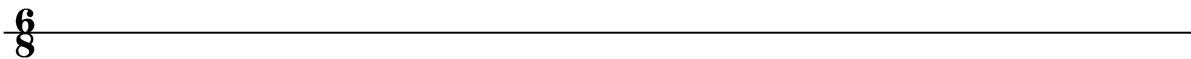
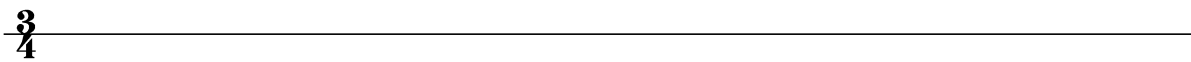
-



6. Wstaw odpowiednie pauzy.

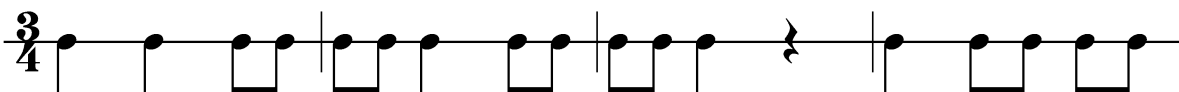
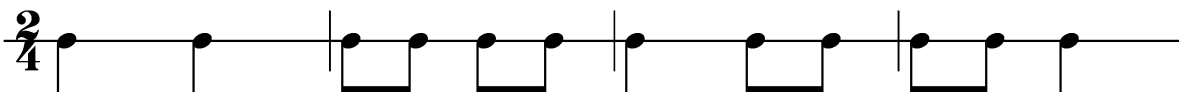


7. Uporządkuj rytm w podanym metrum.



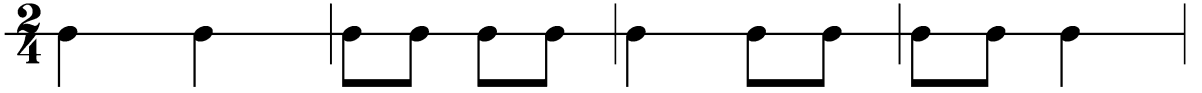
S Y N K O P A

1. W podanych przykładach zaznacz akcentowane miary taktu (>)

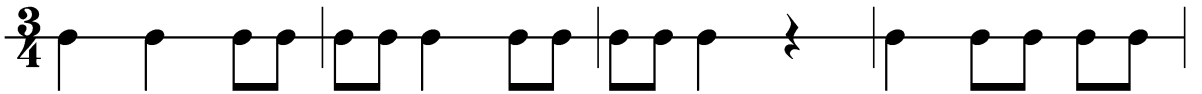


2. Posłuchaj przykładów rytmów i zaznacz za pomocą łuku te wartości, które zostały przedłużone.

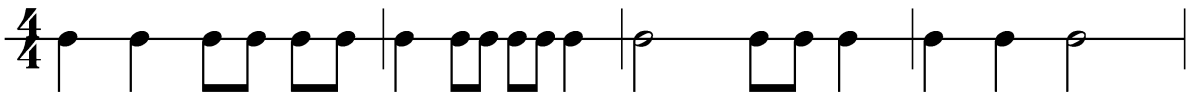
Przykład 1.



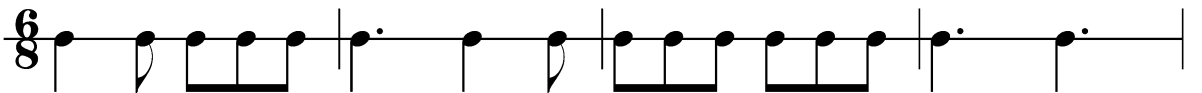
Przykład 2.



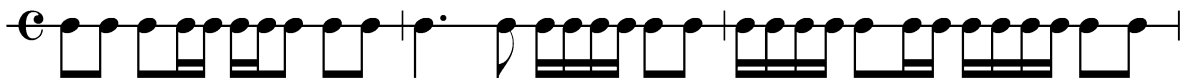
Przykład 3.



Przykład 4.



3. W podanych przykładach zaznacz akcentowane części grupy rytmicznej



4. Dokończ zdania. Pomogą ci w tym wyrazy umieszczone w ramce.

Synkopa to _____ akcentu z _____
_____ na _____

_____ część taktu lub _____ rytmicznej
poprzez wydłużenie wartości nuty

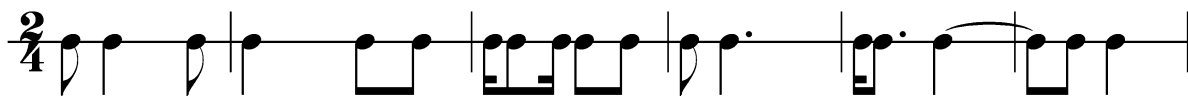
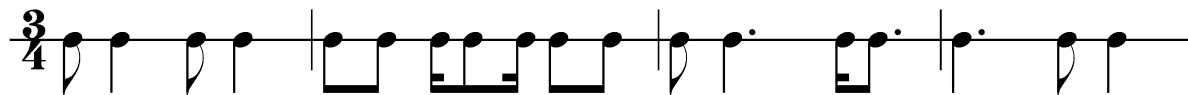
_____.

grupy, słabą, przesunięcie, mocnej, nieakcentowanej

5. Zapisz przykłady następujących rodzajów synkop:

Rodzaje synkop	Przykłady
<i>Synkopa przez wartość rytmiczną</i>	
Synkopa przez łuk :	

6. W podanym przykładzie otocz kółkiem synkopy.



SPRAWDŹ CO UMIESZ

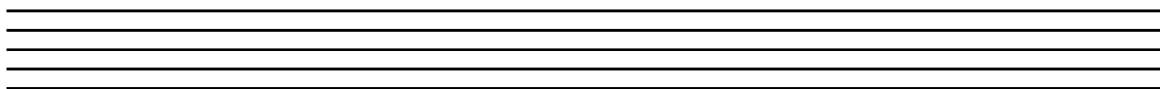
1. Wpisz w pustą kratkę pokrewną gamę molową posiadającą takie same znaki przykluczowe

<i>G- dur</i>	
<i>F- dur</i>	
<i>C- dur</i>	
<i>D- dur</i>	

2. Napisz gamę:

- e –moll w odmianie eolskiej.
- d – moll w odmianie doryckiej.
- a – moll w odmianie harmonicznej.

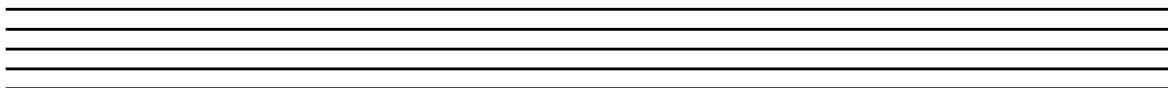
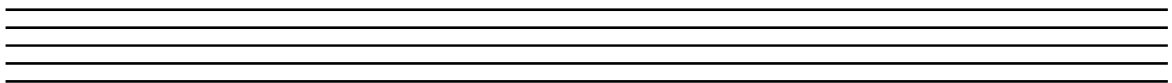
Zastosuj znaki przykluczowe. Zaznacz tetrachordy i półtony.



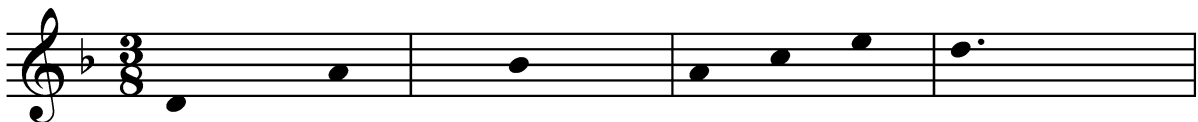
3. Określ gamy. Zaznacz w nich półtony.



3. Napisz triadę d – moll i D- dur. Podpisz funkcje trójdźwięków



4. Posłuchaj przykładów i uzupełnij.



Rozmowa o interwałach

Aleksandra Godlewska-Szulc

Czy znasz jakieś interwały?

Znam je zbiorek to niemały.

Ja wiem, bo siostra mówiła mamie że są sekundy

mieszkają w _____.

Jedne są _____, a drugie _____

Niektórzy twierdzą, że są wspaniałe. Przy nich nie jeden podobno
blednie. Sekundy tworzą stopnie **sąsiednie**.

A ja Ci powiem, że dużo wdzięku ma tercja, która mieszka

w _____ . Też w dwóch rozmiarach

wielka i _____ . Jedna i druga jest doskonała.

Wiedzą już o tym dzieci w przedszkolach

są na sąsiednich liniach lub polach. Wielka durowy trójdźwięk

zaczyna mała _____, stąd smutna mina.

A koleżanka, Ta mała Marta mówiła mi,

że jeszcze jest _____ i że w niej mieszczą się

stopnie _____ . Mówię poważnie, żadne bajery.

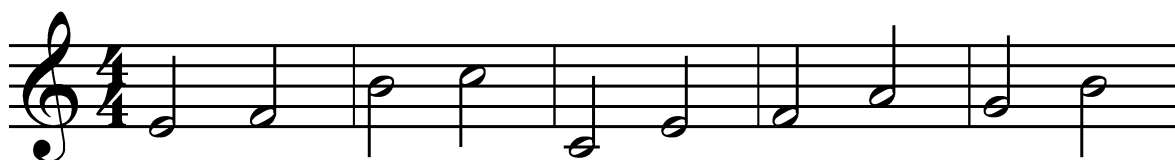
Jest jeszcze _____, jeśli masz chęć sprawdź ten

interwał – to stopni _____.

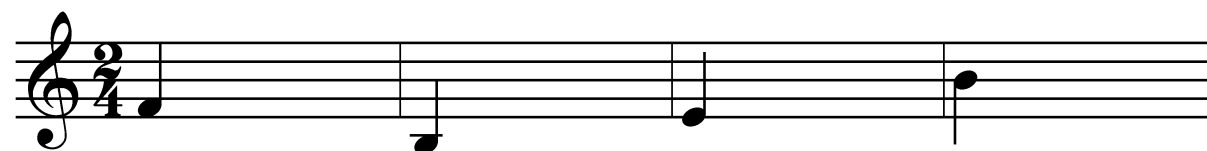
Są też dwie seksty i dwie septymy.

Nie wymieniłam Ci jeszcze _____, lecz ta odległość to _____
prosta sprawa- to ten sam stopień. Jest też _____, są
jeszcze dwa trytony. Poznasz je będziesz zadowolony.
Mam tę nadzieję. Będzie mi różnie, kiedy się z nimi sam zaprzyjaźnię

5. Określ interwały



6. Zbuduj interwały od podanych dźwięków zgodnie ze wskazanym kierunkiem

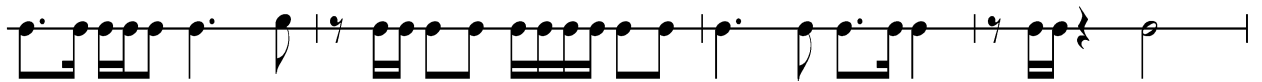


7. Znajdź błąd w zadaniu (otocz go kółkiem) i podpisz miary taktu

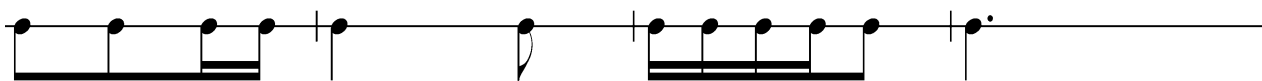


8. Wstaw odpowiednie metrum.

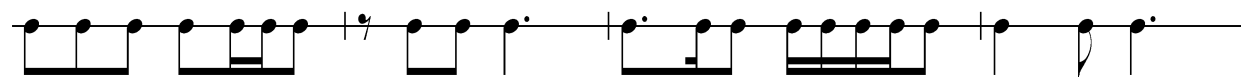
a.



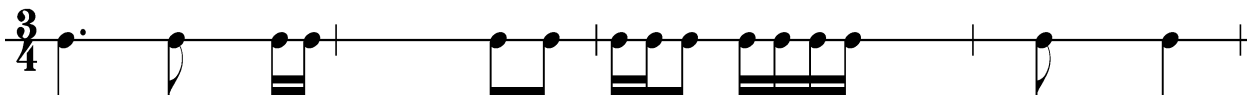
•



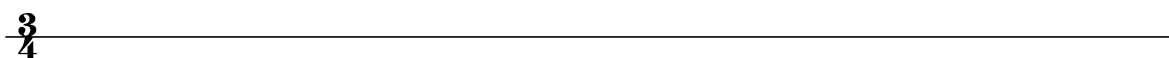
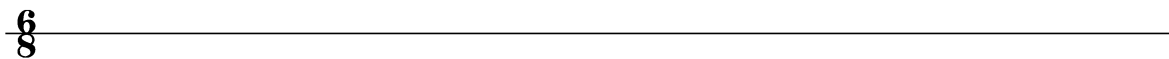
•



9. Wstaw odpowiednie pauzy

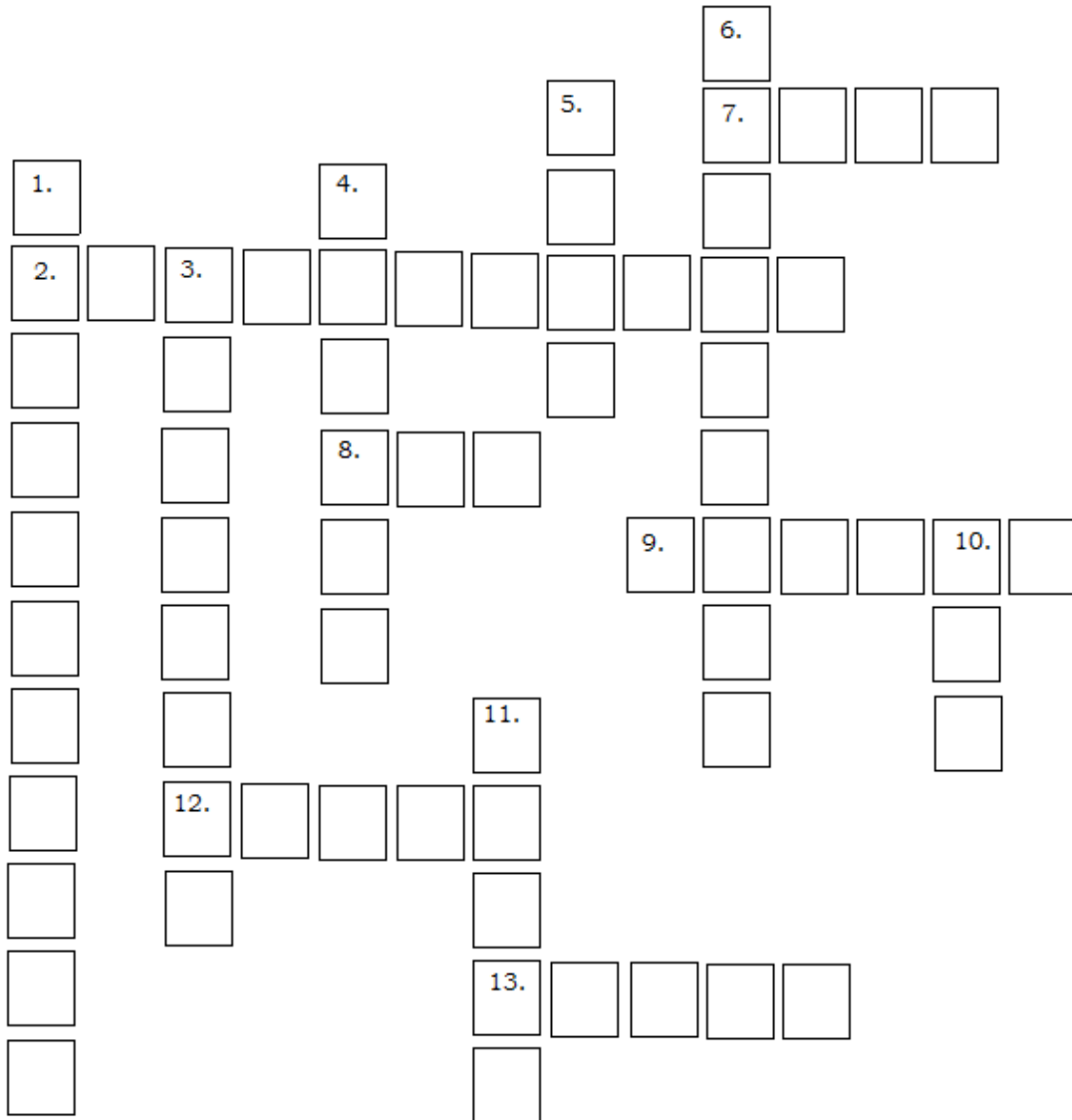


11. Uporządkuj poniższy rytm w podanych taktach



Krzyżówka

Rozpoznaj obsadę wykonawczą, prezentowanych przykładów muzycznych.
Nazwy instrumentów i głosu ludzkiego wpisz w kratki krzyżówki.
W rozwiązaniu krzyżówki pomogą ci wyrazy umieszczone w ramce.



skrzypce, flet, fortepian, obój, gitara, róg, , fagot, harfa
wielonczela, trąbka, bas, cytra, instrumenty

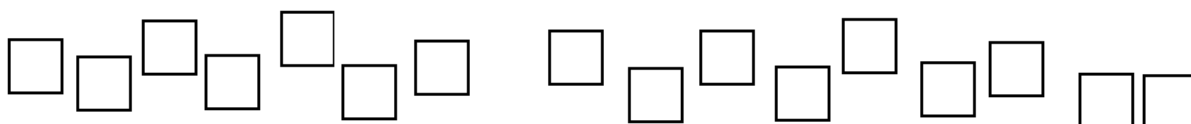
WYKREŚLANKA

W kratkach ukryto 16 terminów muzycznych. Znajdź je i wykreśl.

Litery w kratkach pozostałych czytane rzędami utworzą rozwiązanie.

Wpisz je w puste kratki pod diagramem.

u	k	w	i	n	t	a	d	f	l	e	t
a	w	n	y	d	o	t	e	r	c	j	a
h	a	r	m	o	n	i	c	z	n	a	o
ś	r	c	t	r	i	a	d	a	h	w	k
p	t	a	k	y	k	l	u	c	z	a	t
i	a	a	c	c	a	j	p	r	y	m	a
e	o	l	s	k	a	i	n	u	t	a	w
w	!	t	!	a	s	e	k	u	n	d	a



Oceny z kształcenia słuchu uzyskane w klasie trzeciej

Semestr drugi

Lp.	Data	Ocena	Za co ?	Podpis n.	Podpis r.

KORRESPONDENCJA Z RODZICAMI
